



FIT-jelentés :: 2009

Intézményi jelentés

8. évfolyam

Hőgyes Endre Gimnázium és Szakközépiskola

4200 Hajdúszoboszló, Rákóczi u. 44.

OM azonosító: 031205



OKTATÁSI ÉS KULTURÁLIS MINISZTERIUM



Közoktatási Mérés
Értékelési Osztály



Oktatási Hivatal

Létszám adatok

A telephelyek kódtáblázata

A	001 - Hőgyes Endre Gimnázium és Szakközépiskola (6 évfolyamos gimnázium) (4200 Hajdúszoboszló, Rákóczi u. 44.)
---	---

Az intézmény létszámadatai a 8. évfolyamon

A telephely kódja	Képzési típus	Tanulók száma					
		Összesen	SNI tanulók	Mentesült tanulók	HHH tanulók	Jelentésre jogosult tanulók	A jelentésben szereplők
A	6 évfolyamos gimnázium	34	0	0	1	34	34
Összesen		34	0	0	1	34	34

A Tanulói háttérkérdőívre és a családihátér-indexre vonatkozó létszám adatok

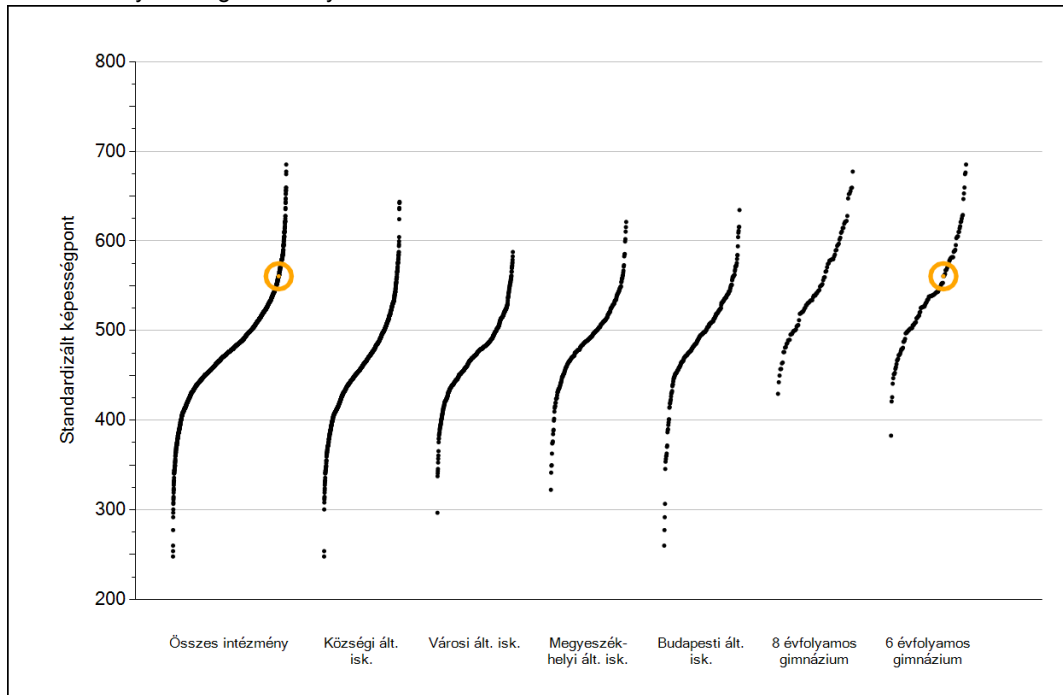
A telephely kódja	Képzési típus	Tanulók száma			A telephelynek van-e CSH-indexe?
		Összesen	Tanulói kérdőívet kitöltötte	Van CSH-indexe	
A	6 évfolyamos gimnázium	34	34	33	Van
Összesen		34	34	33	



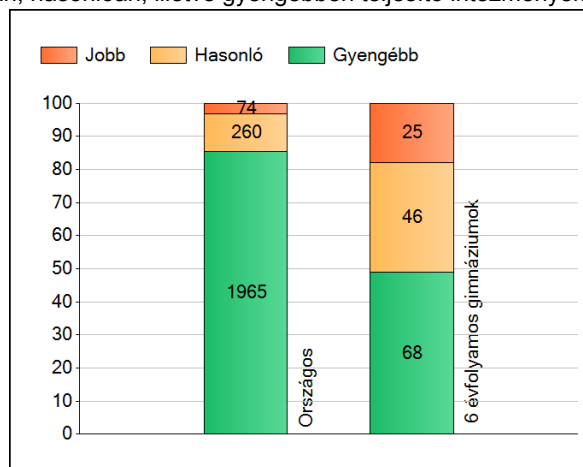
Matematika

1 Átlageredmények

Az intézmények átlageredményeinek összehasonlítása



A szignifikánsan jobban, hasonlóan, illetve gyengébben teljesítő intézmények száma és aránya (%)



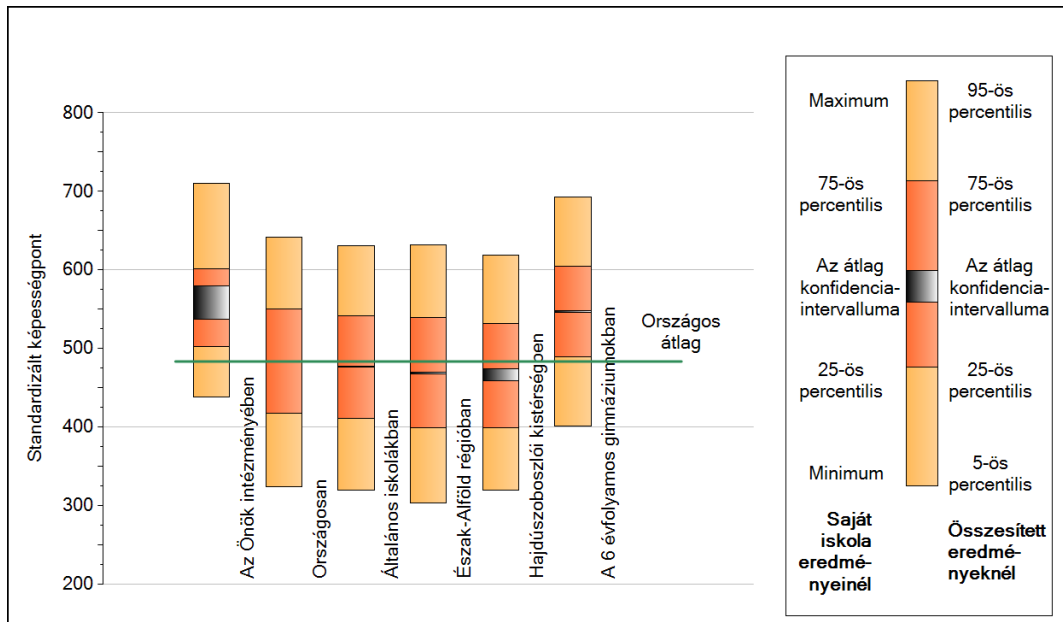
A tanulók átlageredménye és az átlag megbízhatósági tartománya (konfidencia-intervalluma)

Az Önök intézményében	561 (537;580)
Országosan	484 (483;484)
Általános iskolákban	477 (476;477)
Községi általános iskolákban	460 (459;461)
Városi általános iskolákban	474 (473;474)
Megyeszékhelyi általános iskolákban	497 (496;498)
Budapesti általános iskolákban	497 (496;498)
8 évfolyamos gimnáziumokban	554 (553;557)
6 évfolyamos gimnáziumokban	547 (546;549)

2

A képességeloszlás néhány jellemzője

A tanulók képességeloszlása az Önök intézményében és azokban a részpopulációkban, amelyekbe Önök is tartoznak

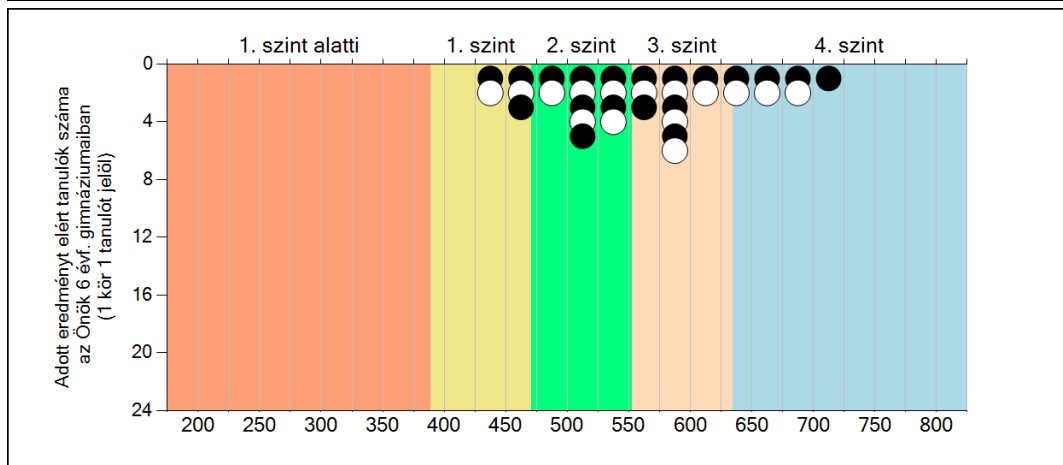
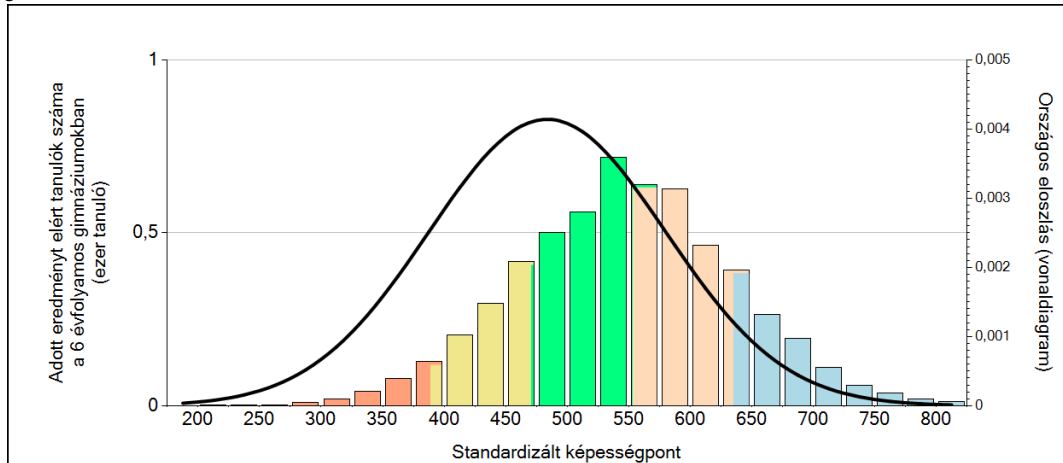


A tanulók képességeloszlása az egyes részpopulációkban

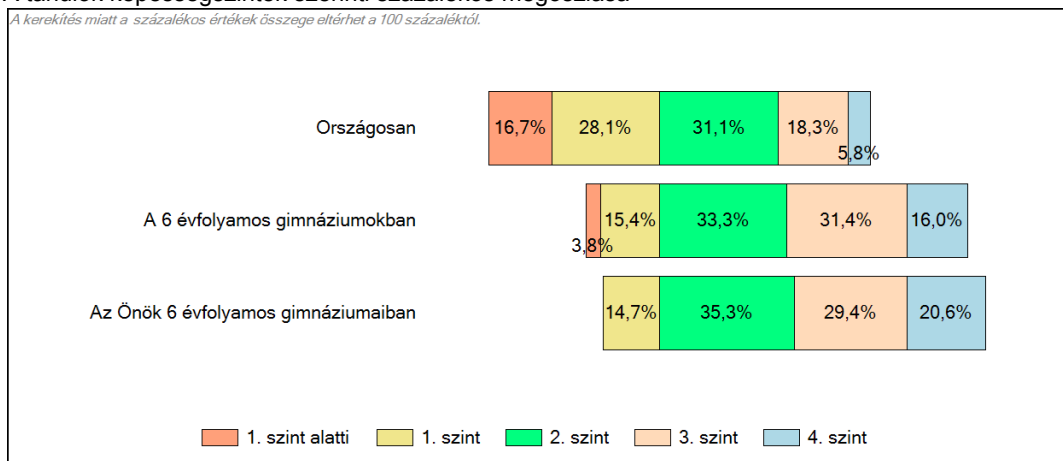
	Min. / 5-ös perc.	25-ös perc.	Átlag	(konf. int.)	75-ös perc.	Max. / 95-ös perc.
Az Önök intézményében	439	502	561	(537;580)	601	710
Országosan	324	417	484	(483;484)	550	642
Általános iskolákban	320	412	477	(476;477)	542	631
Észak-Alföld régióban	304	399	469	(468;470)	539	633
Hajdúszoboszlói kistérségben	320	400	467	(459;474)	532	619
A 6 évfolyamos gimnáziumokban	401	489	547	(546;549)	605	693

3 Képességeloszlás

Az országos eloszlás, valamint a tanulók eredményei a 6 évfolyamos gimnáziumokban és az Önök 6 évfolyamos gimnáziumaiban



A tanulók képességszintek szerinti százalékos megoszlása

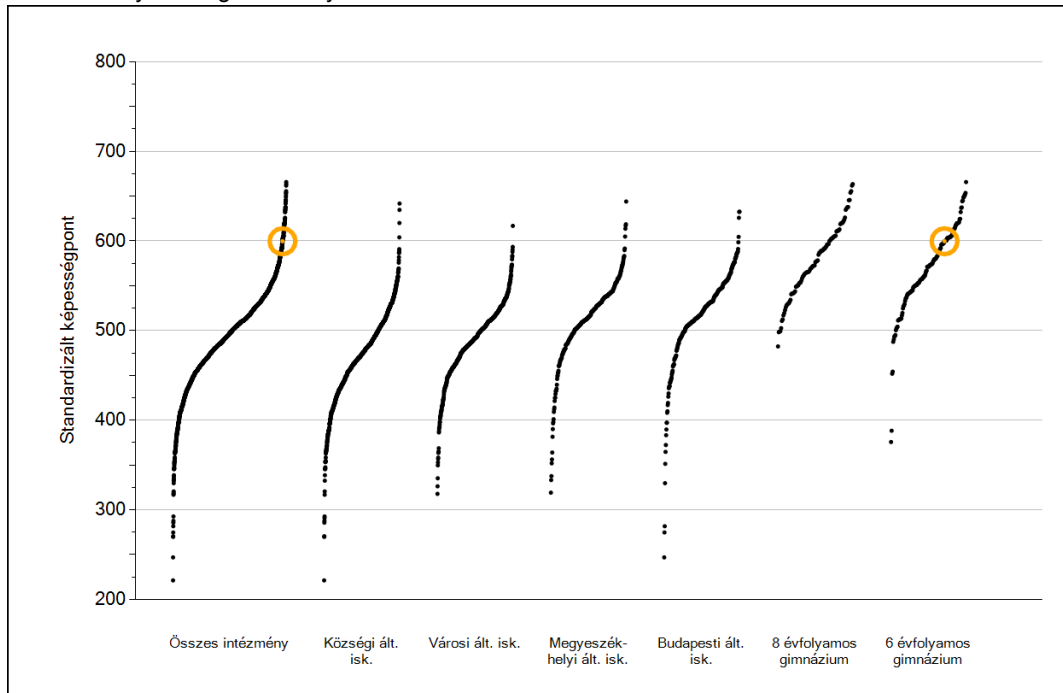




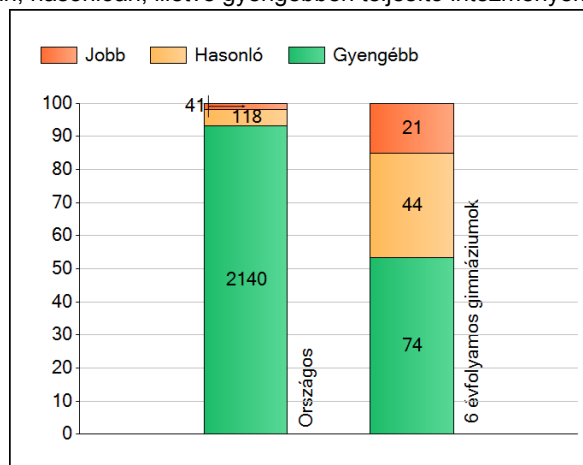
Szövegértés

1 Átlageredmények

Az intézmények átlageredményeinek összehasonlítása



A szignifikánsan jobban, hasonlóan, illetve gyengébben teljesítő intézmények száma és aránya (%)



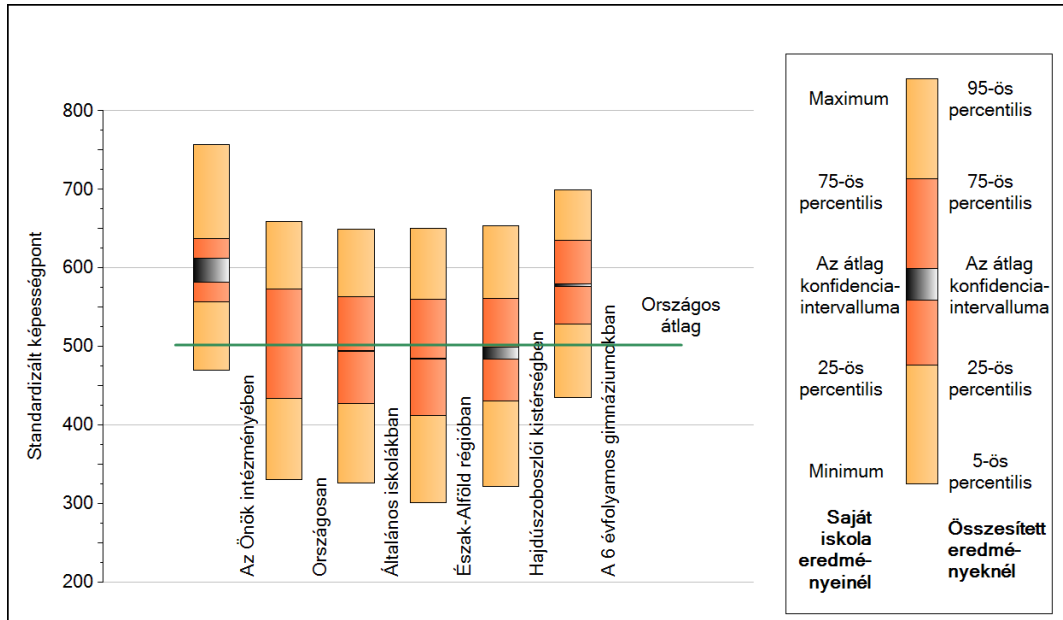
A tanulók átlageredménye és az átlag megbízhatósági tartománya (konfidencia-intervalluma)

Az Önök intézményében	600 (582;612)
Országosan	502 (502;503)
Általános iskolákban	494 (493;494)
Községi általános iskolákban	472 (471;473)
Városi általános iskolákban	491 (491;492)
Megyeszékhelyi általános iskolákban	517 (516;518)
Budapesti általános iskolákban	520 (519;521)
8 évfolyamos gimnáziumokban	582 (580;583)
6 évfolyamos gimnáziumokban	578 (577;580)

2

A képességeloszlás néhány jellemzője

A tanulók képességeloszlása az Önök intézményében és azokban a részpopulációkban, amelyekbe Önök is tartoznak



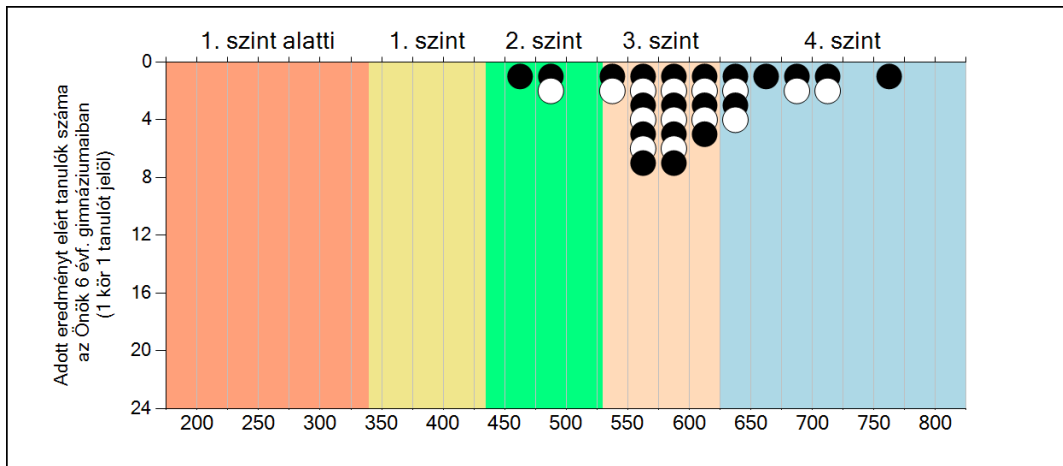
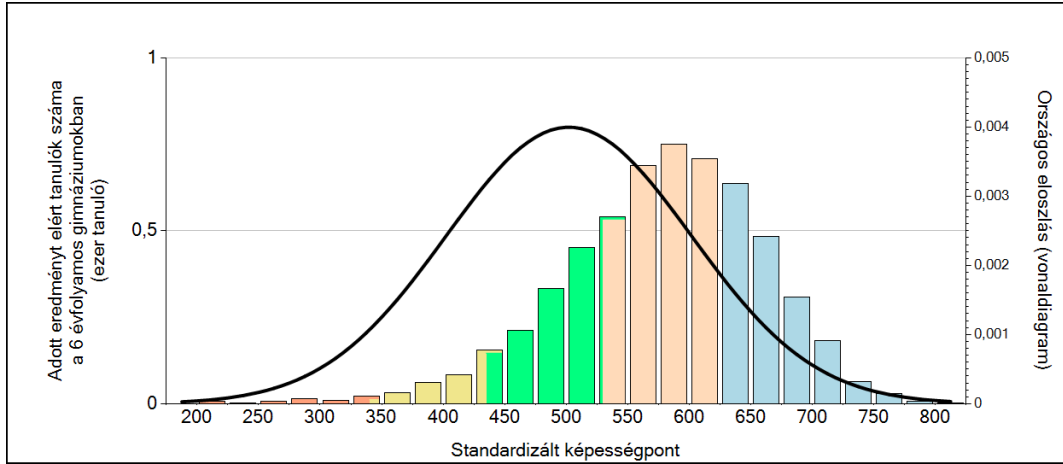
A tanulók képességeloszlása az egyes részpopulációkban

	Min. / 5-ös perc.	25-ös perc.	Átlag	(konf. int.)	75-ös perc.	Max. / 95-ös perc.
Az Önök intézményében	470	557	600	(582;612)	637	757
Országosan	331	434	502	(502;503)	574	659
Általános iskolákban	326	427	494	(493;494)	564	649
Észak-Alföld régióban	302	412	485	(484;485)	561	650
Hajdúszoboszlói kistérségben	322	431	492	(484;499)	562	653
A 6 évfolyamos gimnáziumokban	436	529	578	(577;580)	635	699

3

Képességeloszlás

Az országos eloszlás, valamint a tanulók eredményei a 6 évfolyamos gimnáziumokban és az Önök 6 évfolyamos gimnáziumaiban



A tanulók képességszintek szerinti százalékos megoszlása

